

Bienvenue sur ALS NOT

Activation ou réactivation de la clé d'installation



Comment accéder aux simulateurs ALS.not ?

2 points d'entrée :

- 1 Depuis l'onglet « **OUTILS ET SERVICES** » de la barre de menu
- 2 Depuis le lien « **ALS.NOT simulateurs de liquidation** » à droite de la page d'accueil

1

Actualités Documentation Formulaires **Outils et services** Sources Logiciels

Notaire

Entrez ici votre recherche

Tous les contenus Rechercher

Entreprises-Sociétés

Guichet unique des formalités d'entreprises : fin de la procédure de secours
10/01/2025
Le ministère de l'économie annonce la fin de la procédure de secours mise en place en cas de défaillance du guichet unique des formalités d'entreprises.

Successions-Libéralités-Ingénierie patrimoniale

Successions-Libéralités-Ingénierie patrimoniale

Paiement fractionné ou différé : taux d'intérêt pour 2025
09/01/2025

Usufruit du conjoint survivant sur un compte-titres : pas de dette de restitution sans convention
08/01/2025

Voir toutes les actualités

DOCUMENTATION

- > Vente immobilière
- > Urbanisme-Construction
- > Successions - Libéralités - Ingénierie patrimoniale
- > Couples - Enfants - Majeurs protégés
- > Entreprises - Sociétés
- > Crédits - sûretés
- > Gestion immobilière
- > Associations - Fondations
- > Rural - Environnement

ALS.NOT SIMULATEURS DE LIQUIDATION

BAREME RAPIDE © LANGLOYS

DALLOZ.FR

PUBLICATIONS D'ANNONCES LÉGALES

AJI SOCIÉTÉS

Edixit

IARA POUR INNEO NOTAIRE

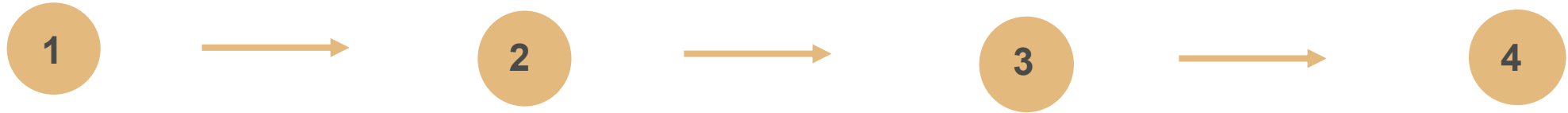
2

Actualités Documentation Formulaires **Outils et services**

Outils et services

- ALS.not Simulateurs de liquidation**
- Barème Rapide * Langloÿs
- Guide du formaliste
- Publicité foncière**
- Evaluation des biens et des droits
- Simulateurs et calculateurs
- Jurisprudence chiffrée
- Réforme des sûretés
- L'appel expert

Description de la procédure en 4 étapes



Télécharger le **fichier Excel** en suivant l'étape 1 décrite dans la slide suivante


Récupérer la **référence PC**

Obtenir la **clé d'activation** pour activer les fichiers

Réceptionner la clé d'activation (dans un délai maximum de 72h dans la rubrique « mon compte » depuis INNEO NOTAIRE)

Etape 1 : Téléchargement du fichier Excel

Suivre les étapes décrites ci-dessous pour télécharger le fichier excel. Cette étape est nécessaire pour récupérer la clé d'activation du simulateur et pour accéder à votre simulateur.

Etape 1 : Téléchargement du fichier Excel en cliquant ici 

Pour des raisons de sécurité, le fichier Excel est protégé. Il est nécessaire d'obtenir une clé d'activation liée votre référence PC que vous récupérez en étape 2.

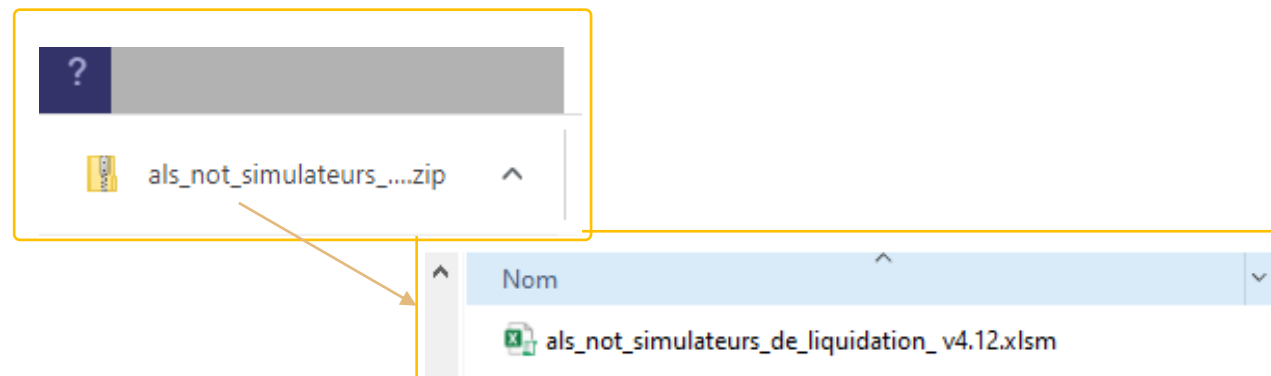
Etape 2 : Récupération de la référence PC

Ouvrez le fichier Excel, le message « Avertissement de sécurité, les macros ont été désactivées » peut apparaître à l'ouverture de celui-ci. Dans ce cas, cliquez sur « Activer le contenu ».

Copiez le numéro de la référence PC qui s'affiche. Enregistrez ce fichier sur votre ordinateur pour l'utiliser p suite.

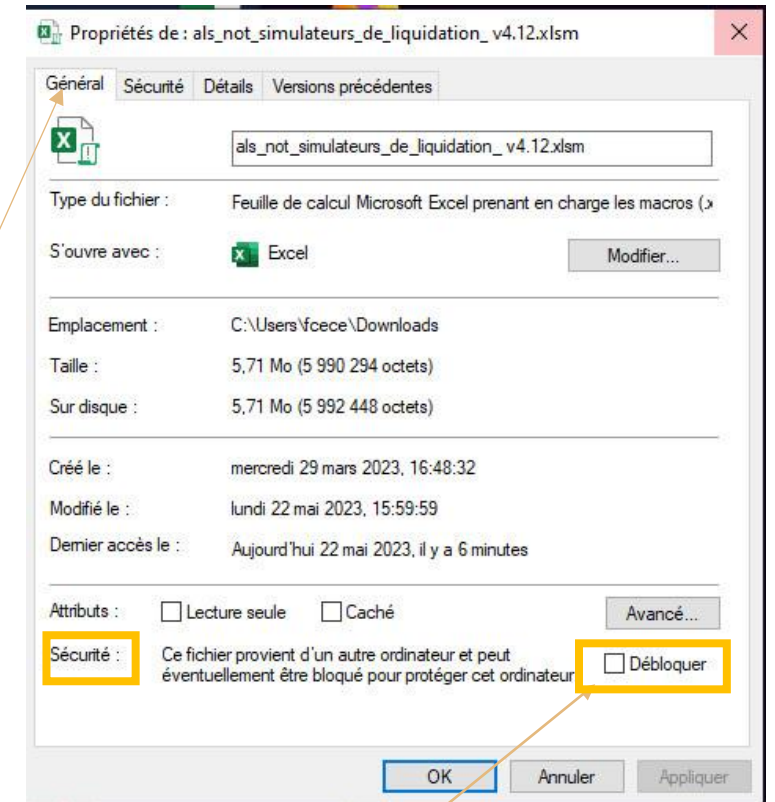
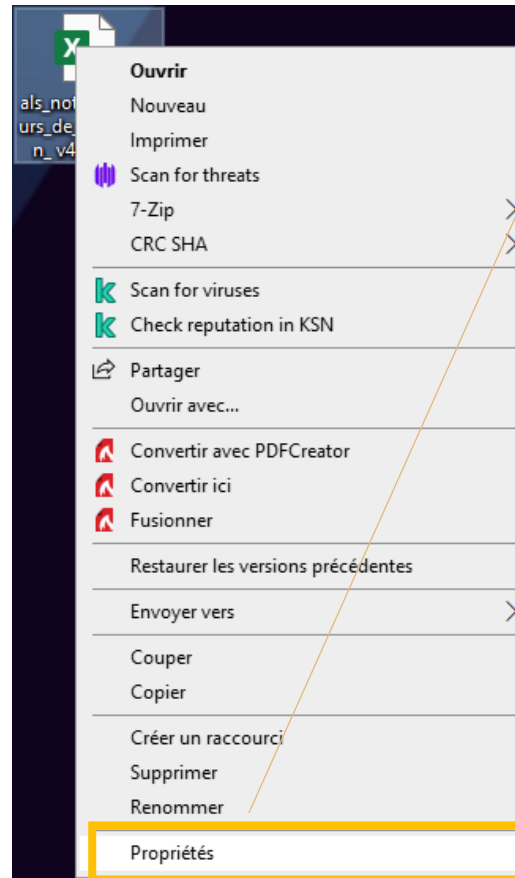
A l'ouverture du fichier Excel, s'ouvre un fichier **.zip**.

Faire glisser ce fichier **.zip** sur le bureau, cette action permet de dézipper le fichier.



Etape 1 : Téléchargement du fichier Excel

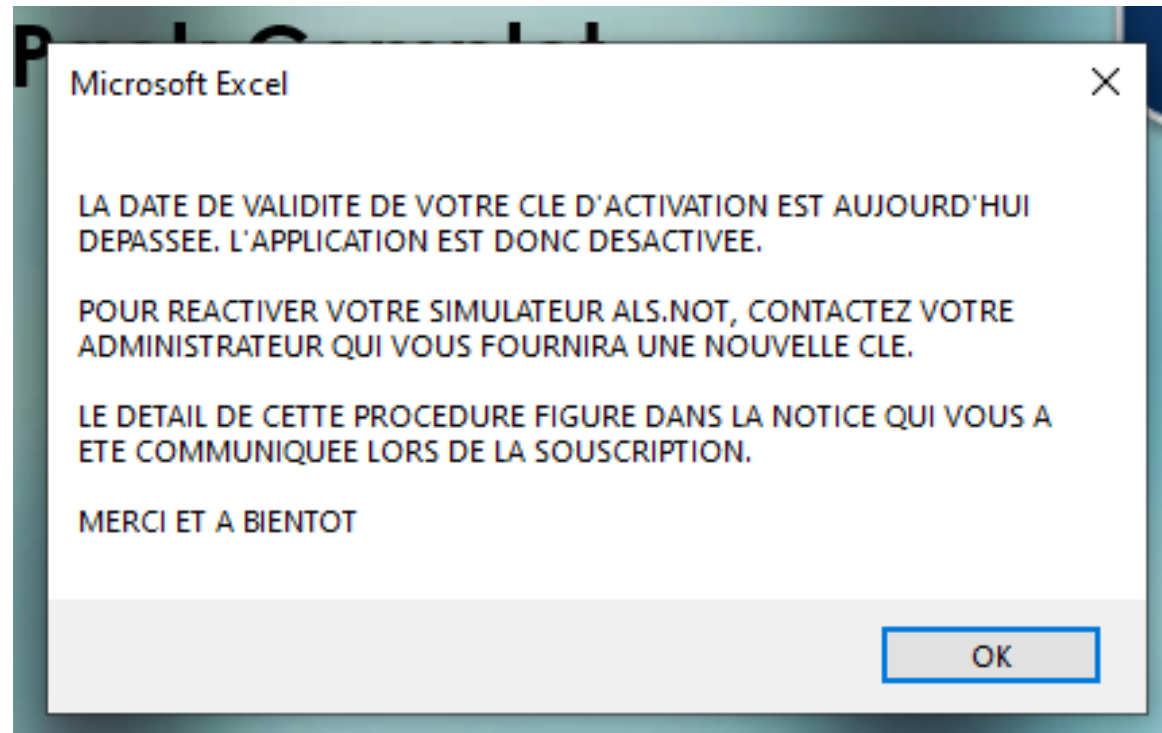
- 1- Faire un clic droit sur le fichier
- 2 - Tout en bas « **Propriété** » puis dans la fenêtre qui s'ouvre :
- 3 - Onglet « **général** » puis « **Sécurité** » tout en bas de la fenêtre.
- 4 - Cocher la case « **Débloquer** »
- 5 - Cliquer sur OK



Cocher la case
« débloquer »

Etape 1 : Téléchargement du fichier Excel

Il se peut que le message suivant apparaisse « *la clé d'activation est aujourd'hui dépassée* » - Ne pas en tenir compte et cliquer sur **OK**



Etapes 2 et 3 : Récupération de la référence PC Et activation de la clé

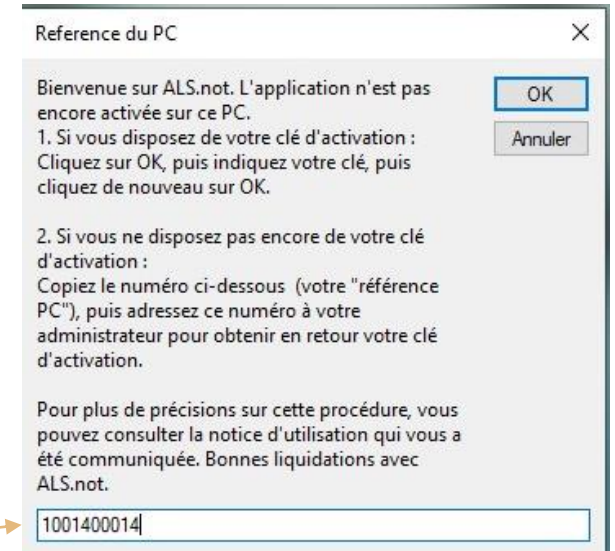
S'affiche une nouvelle fenêtre :

3 –Récupérer et copier la référence PC dans la zone de saisie

4 –Cliquer ensuite sur OK le simulateur va se fermer

5 –Aller sur la page des simulateurs depuis INNEO
NOTAIRE et renseigner la référence PC (sans espace) à
l'étape 5 puis valider
1001590003

Collez ici la
référence PC



Simulateurs

ALS.not Simulateurs de liquidation
» Barème Rapide # Langlois
+ Simulateurs et calculateurs

ALS.not Simulateurs de liquidation

Les simulateurs ALS.not sont des produits de la société ALS Assistance Liquidation System, fondée et dirigée par David Epailly.

David Epailly est également Responsable pédagogique et scientifique (secteur sud-ouest) et coordinateur national de la filière droit patrimonial de la famille à l'INAFON. Il est aussi enseignant à l'INFN, auteur de nombreux ouvrages et articles en droit patrimonial de la famille et ancien consultant du Cridon Sud-Ouest.

Les simulateurs ALS.not, développés sous Excel, ont pour but de vous aider pas à pas dans la réalisation de vos actes de liquidation de communauté et d'indivision (divorce ou changement de régime, séparation de concubins ou partenaires), de liquidation de succession (mesurer une atteinte à la réserve, déterminer les droits légaux du conjoint...) ou d'anticipation (projection liquidative pour une donation-partage, testament, donation entre époux...).

Afin d'accéder aux simulateurs pour la première fois, suivez les étapes ci-dessous :

Etape 1 : Téléchargement du fichier Excel en cliquant [ici](#) .
Pour des raisons de sécurité, le fichier Excel est protégé. Il est nécessaire d'obtenir une clé d'activation liée à votre référence PC que vous récupérez en étape 2.

Etape 2 : Récupération de la référence PC
Ouvrez le fichier Excel, le message « Avertissement de sécurité, les macros ont été désactivées » peut apparaître à l'ouverture de celui-ci. Dans ce cas, cliquez sur « Activer le contenu ». Copiez le numéro de la référence PC qui s'affiche. Enregistrez ce fichier sur votre ordinateur pour l'utiliser par la suite.

Etape 3 : Obtention de la clé d'activation
Complétez le formulaire ci-dessous en collant la référence PC puis cliquez sur « Valider »

Etape 4 : Réception de la clé d'activation
Vous recevrez la clé d'activation dans un délai maximum de 72 heures. Cette clé sera disponible dans votre Espace abonnés, Rubrique Mon compte > Mes identifiants. Vous serez également averti par email que votre clé est disponible.

Etape 5 : Disponibilité des simulateurs
Ouvrez à nouveau le fichier Excel que vous avez préalablement enregistré sur votre ordinateur et saisissez la clé fournie. Pensez à bien enregistrer le simulateur dès que l'activation est réalisée (même si vous ne vous en servez pas immédiatement) en cliquant sur la disquette bleue (présente sur toutes les pages du simulateur). Le simulateur va alors se fermer en enregistrant la clé d'activation. Vous pouvez désormais utiliser vos simulateurs directement depuis votre ordinateur, vous n'avez pas besoin de repasser par les étapes ci-dessus lors de votre prochaine utilisation.

Veillez entrer votre référence PC :

Valider

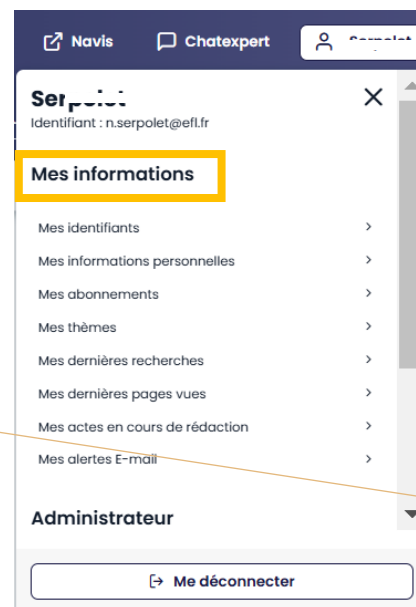
Pour les besoins de fonctionnement du produit, ALS ASSISTANCE LIQUIDATION SYSTEM, en sa qualité de sous-traitant, collecte et utilise la référence PC

Etape 4 : Réception de la clé d'activation

Vous **recevez un mail** dans un délai de 72h maximum, pour vous prévenir que votre clé est Disponible dans votre compte.



- Rendez-vous dans votre compte en cliquant sur le nom de l'abonné (en haut à droite de la page d'accueil INNEO)
- Dans la rubrique « Mes informations » cliquer sur **Mes identifiants**, puis récupérez votre **clé ALS.not**. Vous pouvez **Copier la clé**
- **Ouvrir** à nouveau le fichier Excel sur votre bureau et **coller la clé**



Mon compte

Mes identifiants

Mes informations personnelles

Mes abonnements

Mes Thèmes

Identifiant : n.serpolet@efl.fr

Mot de passe : *****

Clé ALS.not : 3662256071576-XXXXXXX



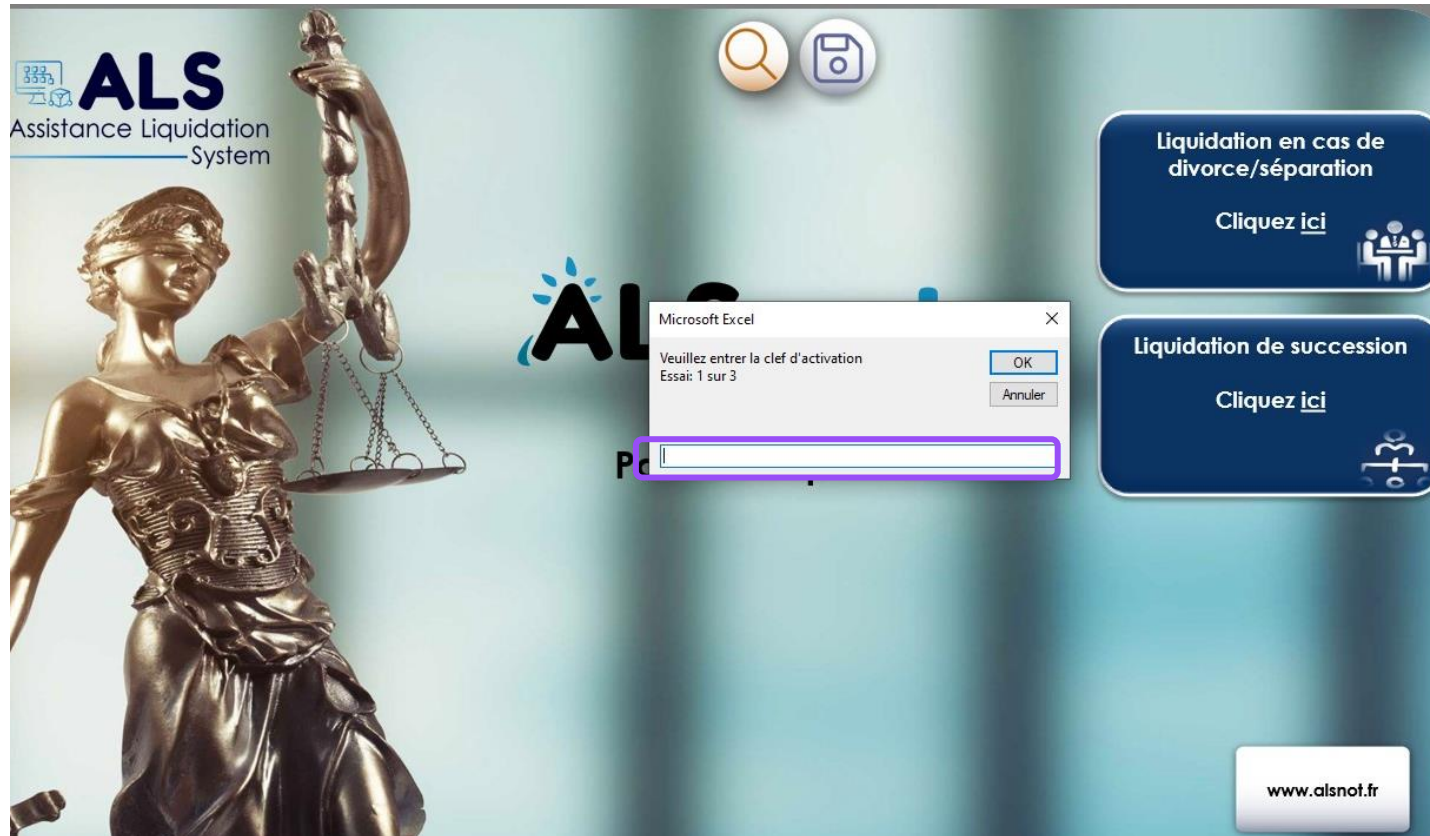
Attention Pensez à enregistrer le simulateur sur votre ordinateur dès que l'activation est réalisée (même si vous ne vous en servez pas immédiatement) en cliquant sur la disquette bleue (présente sur toutes les pages du simulateur). Le simulateur va alors se fermer en enregistrant la clé d'activation. Vous pourrez le retrouver et l'utiliser.



Nb. Si vous quittez le simulateur sans enregistrer, il vous faudra, à la prochaine ouverture du logiciel, introduire une nouvelle fois la clé d'activation (c'est-à-dire refaire les étapes)

Etape 4 : Réception de la clé d'activation

- Vous avez **3 essais** pour l'activer.
- Copiez la clé d'activation dans la zone de saisie
- Puis en haut à droite vous aurez la date 31/12/2024 : **votre espace est activé**



Vidéos sur le fonctionnement des simulateurs



2 vidéos sont disponibles dans votre espace assistance :

The screenshot shows the user profile menu in the Navis application. The menu items are: Mes identifiants, Mes informations personnelles, Mes abonnements, Mes thèmes, Mes dernières recherches, Mes dernières pages vues, Mes actes en cours de rédaction, and Mes alertes E-mail. Below these is the 'Aide' section, which includes 'Découvrez les nouveautés' and 'Accédez à votre Espace Assistance (Guides, FAQ, tutoriels...)'. A yellow arrow points from the 'Aide' section to the 'Accédez à votre Espace Assistance' link. At the bottom of the menu is a 'Me déconnecter' button.

The screenshot shows the Assistance INNEO Notaire interface. The header is orange with the title 'Assistance INNEO Notaire' and a search bar labeled 'Rechercher dans l'assistance'. Below the header are four navigation buttons: 'MAÎTRISER MON OUTIL', 'LES ÉVOLUTIONS', 'APPLICATIONS & SERVICES', and 'FAQ'. The main content area is divided into two columns. The left column is titled '> Guides d'utilisation' and contains links for 'Tutoriels vidéos', 'Formations', 'ALS.not Simulateur de liquidations : Présentation générale & activation', and 'Replay du webinaire de prise en main ALS.not (SIMULATEUR SUCCESSION au travers d'une LIQUIDATION)'. The right column is titled 'Tout ce que vous devez savoir sur votre outil de travail INNEO' and contains text about the user guide and a 'TÉLÉCHARGEZ LE GUIDE D'UTILISATION INNEO NOTAIRE' button.

Besoin d'aide ?



Une **aide présente directement** sur le simulateur, elle vous indique ce que vous avez à faire, elle est symbolisée par le picto ?

Notre téléphone : **01 83 10 10 10**

Notre mail : **src@lefebvre-dalloz.fr**