

Lefebvre Dalloz

ACTIVER LA CONNAISSANCE

Bienvenue sur ALS NOT !

Nous vous aidons à l'installer

savoirs compétences efficience



Comment accéder aux simulateurs ?

2 points d'entrée :

- 1 Depuis l'onglet « **Outils pratiques** » de la barre de menu
- 2 Depuis le lien « **ALS.NOT simulateurs de liquidation** » à droite de la page d'accueil

The screenshot shows the Inneo website interface. A yellow box labeled '1' highlights the 'Outils pratiques' menu item in the top navigation bar. A yellow box labeled '2' highlights the 'ALS.NOT SIMULATEURS DE LIQUIDATION' link in the 'DOCUMENTATION' sidebar on the right. The main content area features several article teasers, including one about 'Passer sous silence les fonds débités du compte de la défunte' and another about 'Projet de liquidation de régime matrimonial incomplet'.

This screenshot shows the top navigation bar of the Inneo website. The 'Outils pratiques' menu item is highlighted with a yellow box and an upward-pointing arrow, indicating it is expanded.

Outils pratiques

ALS.not Simulateurs de liquidation

Barème Rapide * Langloÿs

Guide du formaliste

Publicité foncière

Evaluation des biens et des droits

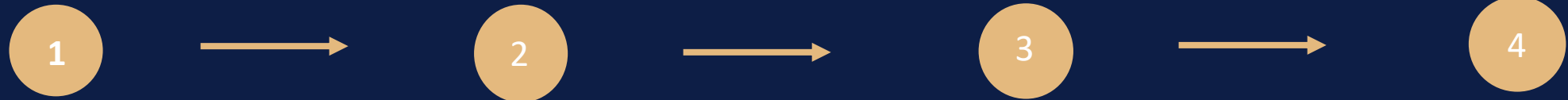
Simulateurs et calculateurs

Jurisprudence chiffrée

Réforme des sûretés



Description de la procédure en 4 étapes



Télécharger le **fichier Excel** en suivant l'étape 1 décrite dans la slide suivante

Récupérer la **référence PC**


Obtenir la **clé d'activation** pour activer les fichiers

Réceptionner la clé d'activation (sous un délai maximum de 72h dans la rubrique « mon compte » depuis INNEO NOTAIRE)

ETAPE 1 :

Téléchargement du fichier Excel

Suivre les étapes décrites ci-dessous pour télécharger le fichier excel. Cette étape est nécessaire pour récupérer la clé d'activation du simulateur et pour accéder à votre simulateur.

Etape 1 : Téléchargement du fichier Excel en cliquant ici 

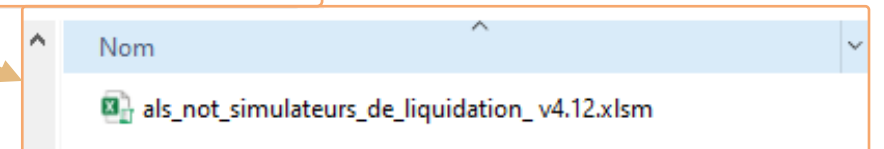
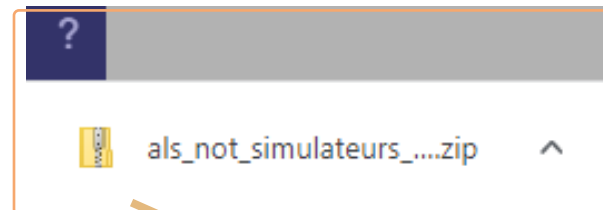
Pour des raisons de sécurité, le fichier Excel est protégé. Il est nécessaire d'obtenir une clé d'activation liée votre référence PC que vous récupérez en étape 2.

Etape 2 : Récupération de la référence PC

Ouvrez le fichier Excel, le message « Avertissement de sécurité, les macros ont été désactivées » peut apparaître à l'ouverture de celui-ci. Dans ce cas, cliquez sur « Activer le contenu ».

Copiez le numéro de la référence PC qui s'affiche. Enregistrez ce fichier sur votre ordinateur pour l'utiliser p suite.

2
À l'ouverture du fichier excel, s'ouvre un fichier .zip. Faire glisser ce fichier .zip sur le bureau, cette action permet de dézipper le fichier.



ETAPE 1 :

Téléchargement du fichier Excel

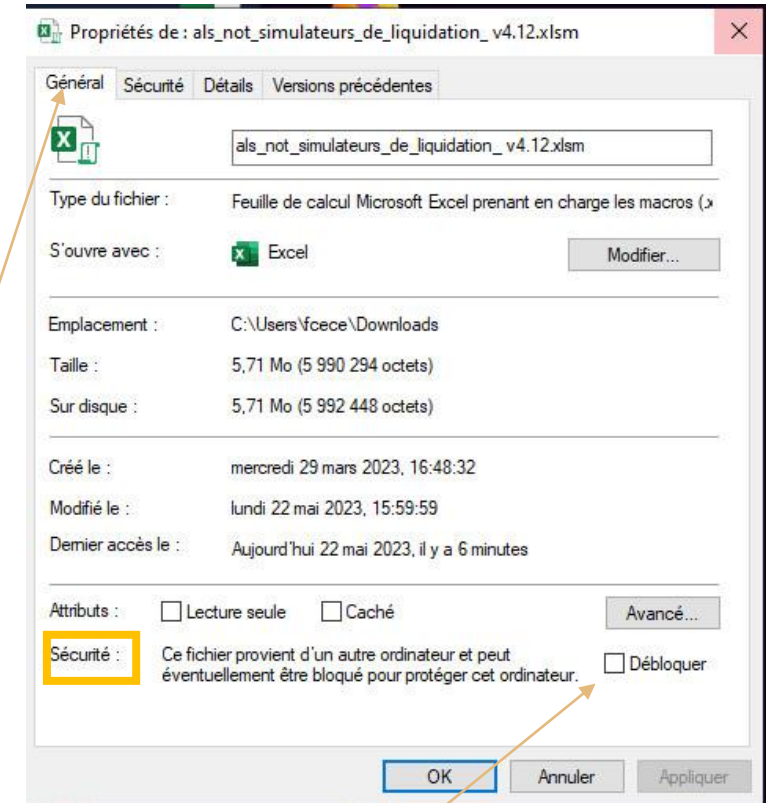
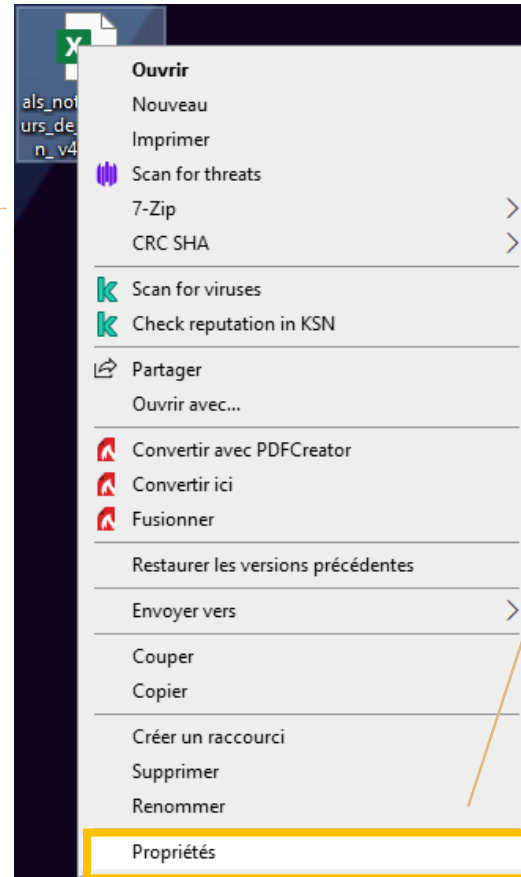
1- Faire un clic droit sur le fichier

2 - Tout en bas cliquer sur « **Propriété** »
puis dans la fenêtre qui s'ouvre :

3 - Onglet « **général** » puis « **Sécurité** »
tout en bas de la fenêtre.

4 - Cocher la case « **Débloquer** »

5 - Cliquer sur OK

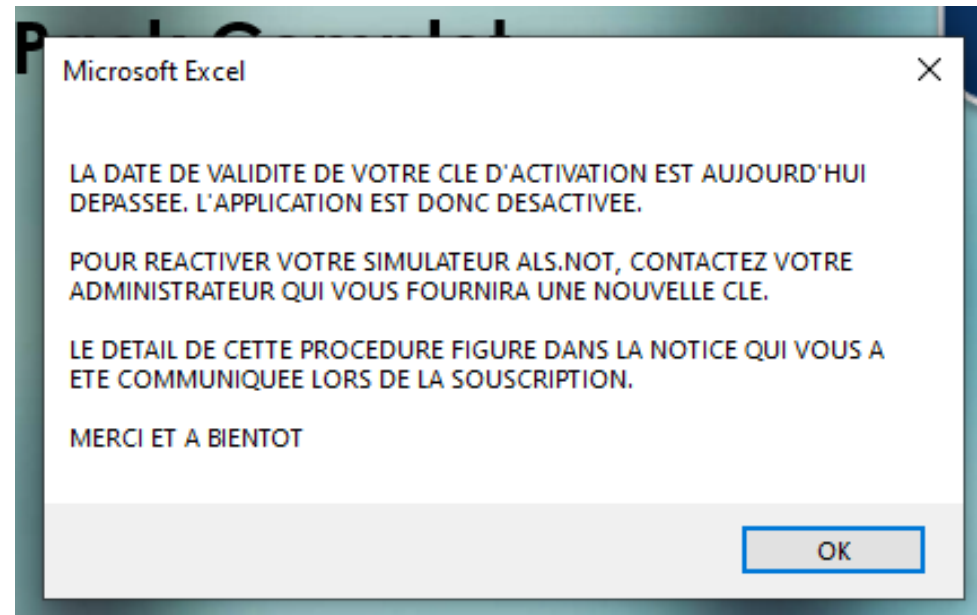


Cocher la case
« débloquer »

ETAPE 1 :

Téléchargement du fichier Excel

Il se peut que le message suivant apparaisse « *la clé d'activation est aujourd'hui dépassée* » - Ne pas en tenir compte et cliquer sur **OK**



ETAPE 2 et 3 :

Récupération de la référence PC et activation de la clé

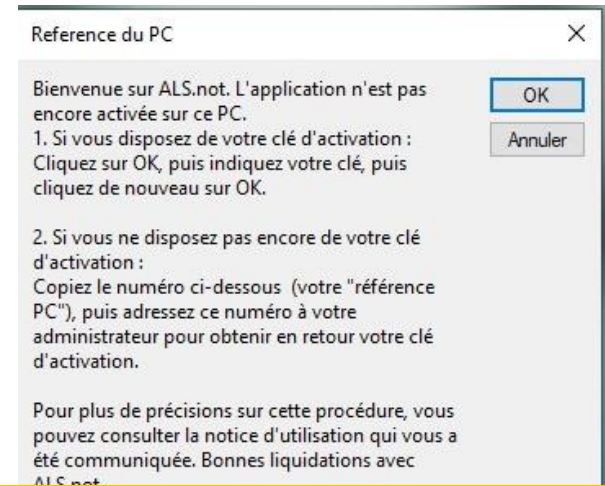
S'affiche une nouvelle fenêtre :

3 – Récupérer et copier la référence PC dans la zone de saisie

4 – Cliquer ensuite sur OK le simulateur va se fermer

5 – Aller sur la page des simulateurs depuis INNEO NOTAIRE et renseigner la référence PC (sans espace) à l'étape 5 puis valider

Coller ici la référence PC



1001400014

Simulateurs

ALS.not Simulateurs de liquidation

> Barème Rapide * Langlois

+ Simulateurs et calculateurs

ALS.not Simulateurs de liquidation

Les simulateurs ALS.not sont des produits de la société ALS Assistance Liquidation System, fondée et dirigée par David Epailly.

David Epailly est également Responsable pédagogique et scientifique (secteur sud-ouest) et coordinateur national de la filière droit patrimonial de la famille à l'INAFON. Il est aussi enseignant à l'INFN, auteur de nombreux ouvrages et articles en droit patrimonial de la famille et ancien consultant du Cridon Sud-Ouest.

Les simulateurs ALS.not, développés sous Excel, ont pour but de vous aider pas à pas dans la réalisation de vos actes de liquidation de communauté et d'indivision (divorce ou changement de régime, séparation de concubins ou partenaires), de liquidation de succession (mesurer une atteinte à la réserve, déterminer les droits légaux du conjoint...) ou d'anticipation (projection liquidative pour une donation-partage, testament, donation entre époux...).

Afin d'accéder aux simulateurs pour la première fois, suivez les étapes ci-dessous :

Etape 1 : Téléchargement du fichier Excel en cliquant ici

Pour des raisons de sécurité, le fichier Excel est protégé. Il est nécessaire d'obtenir une clé d'activation liée à votre référence PC que vous récupérez en étape 2.

Etape 2 : Récupération de la référence PC

Ouvrez le fichier Excel, le message « Avertissement de sécurité, les macros ont été désactivées » peut apparaître à l'ouverture de celui-ci. Dans ce cas, cliquez sur « Activer le contenu ». Copiez le numéro de la référence PC qui s'affiche. Enregistrez ce fichier sur votre ordinateur pour l'utiliser par la suite.

Etape 3 : Obtention de la clé d'activation

Complétez le formulaire ci-dessous en collant la référence PC puis cliquez sur « Valider »

Etape 4 : Réception de la clé d'activation

Vous recevrez la clé d'activation dans un délai maximum de 72 heures. Cette clé sera disponible dans votre Espace abonnés, Rubrique Mon compte > Mes identifiants. Vous serez également averti par email que votre clé est disponible.

Etape 5 : Disponibilité des simulateurs

Ouvrez à nouveau le fichier Excel que vous avez préalablement enregistré sur votre ordinateur et saisissez la clé fournie. Pensez à bien enregistrer le simulateur dès que l'activation est réalisée (même si vous ne vous en servez pas immédiatement) en cliquant sur la disquette bleue (présente sur toutes les pages du simulateur). Le simulateur va alors se fermer en enregistrant la clé d'activation.

Vous pouvez désormais utiliser vos simulateurs directement depuis votre ordinateur, vous n'avez pas besoin de repasser par les étapes ci-dessus lors de votre prochaine utilisation.

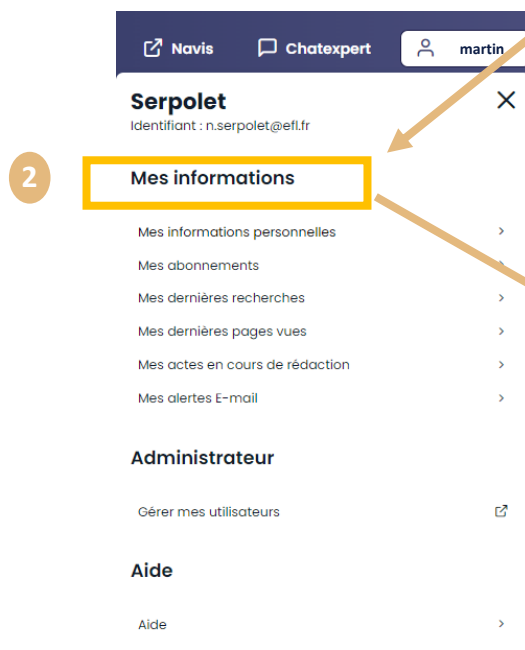
Veillez entrer votre référence PC :

Valider

Etape 4 : Réception de la clé d'activation

Vous recevez un mail dans un délai de 72h maximum, vous alertant de la disponibilité de la clé dans votre compte.

- Rendez-vous dans votre compte (en haut à droite de la page d'accueil INNEO) en cliquant sur le nom de l'abonné.
- Cliquer sur **Mes informations personnelles** → **Mes identifiants** puis récupérer votre **clé ALS.not. Copier la clé.**
- **Ouvrir** à nouveau le fichier Excel (sur votre bureau) et **coller la clé.**



Mon compte

Mes identifiants

Mes informations personnelles

Mes abonnements

Mes Thèmes

Identifiant : n.serpolet@efl.fr

Mot de passe : *****

Clé ALS.not : XXXXXXXXXXXX24398438379

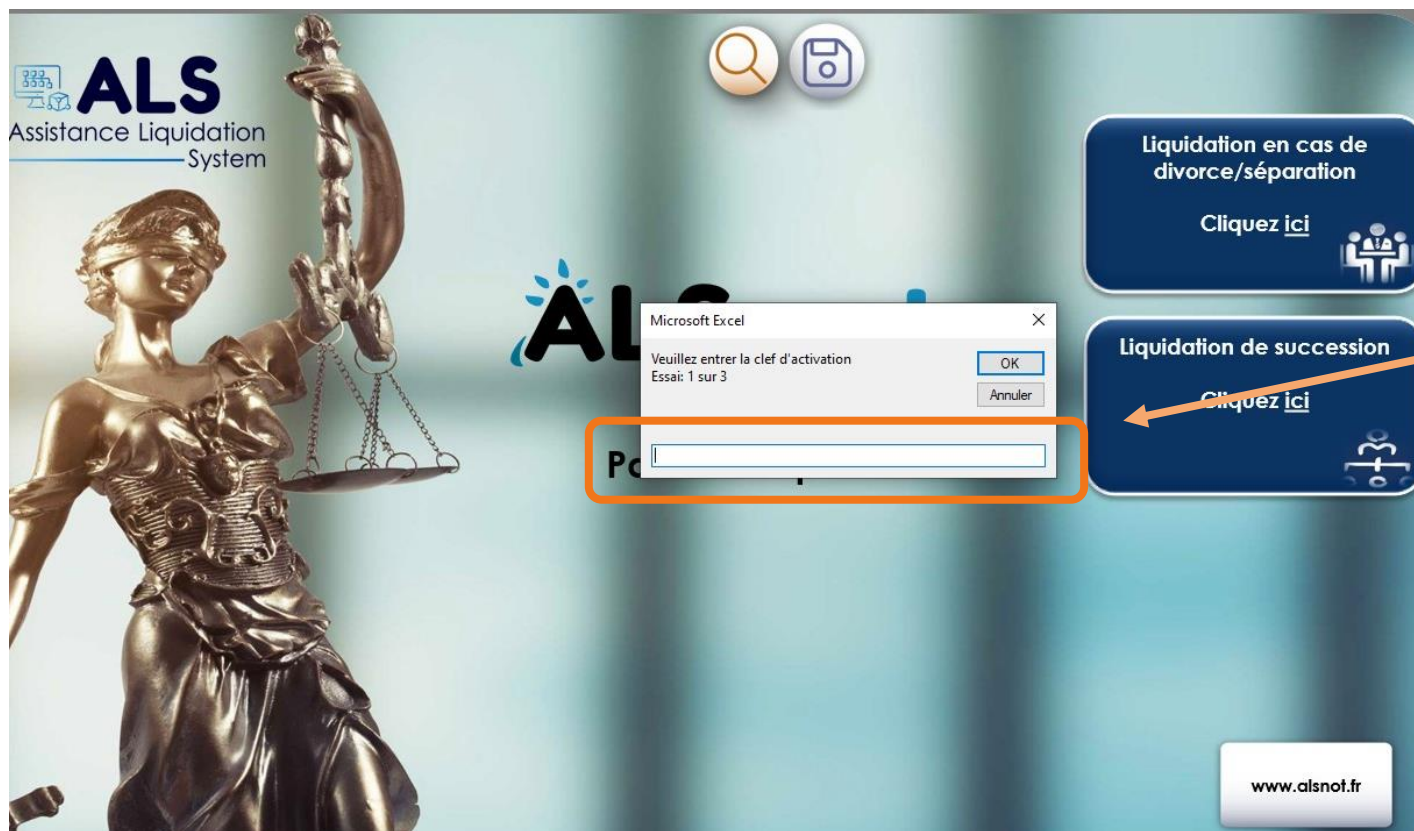


Attention. Pensez à enregistrer le simulateur sur votre ordinateur dès que l'activation est réalisée (même si vous ne vous en servez pas immédiatement) en cliquant sur la disquette bleue (présente sur toutes les pages du simulateur). Le simulateur va alors se fermer en enregistrant la clé d'activation.

NB. Si vous quittez le simulateur sans enregistrer, il vous faudra, à la prochaine ouverture du logiciel, introduire une nouvelle fois la clé d'activation (c'est-à-dire refaire les étapes).

Etape 4 : Réception de la clé d'activation

- Vous avez **3 essais** pour l'activer.
- Copiez la clé d'activation dans la zone de saisie
- Puis en haut à droite vous aurez la date 31/12/2023 : **votre espace est activé**



Besoin d'aide ?

**Notre Assistance
téléphonique**

01 83 10 10 10



Une **aide est présente directement** sur le simulateur, elle vous indique ce que vous avez à faire, elle est symbolisée par le **picto ?**

Lefebvre Dalloz
ACTIVER LA CONNAISSANCE